

Số: 137 /DAP2-TCG

V/v Báo giá cạnh tranh cung cấp

Lào Cai, ngày 16 tháng 01 năm 2026

Dây mềm và đầu nối

THƯ MỜI CHÀO GIÁ

Kính gửi:

Công ty Cổ phần DAP số 2 – Vinachem đang có nhu cầu nhận Báo giá cạnh tranh cung cấp Dây mềm và đầu nối. Đề nghị Quý Công ty nghiên cứu, tham gia chào giá theo các nội dung công việc cụ thể như sau:

1. Vật tư, thông số kỹ thuật

STT	Tên vật tư/Hàng hóa/Quy cách kỹ thuật	ĐVT	Số lượng
1.	Dây mềm và đầu nối 2", dài 5m, theo bản vẽ	Dây	02
2.	Dây mềm và đầu nối 2", dài 10m, theo bản vẽ	Dây	02
3.	Đầu nối đường thông áp, theo bản vẽ	Bộ	02
4.	Đầu nối mã KJB2, vật liệu SS316	Cái	02
5.	Đầu nối mã KJB1, vật liệu SS316	Cái	02

2. Nội dung và yêu cầu báo giá

2.1. Thư báo giá bao gồm những nội dung sau

- Thời gian cung cấp hàng: Nhà cung cấp báo tiến độ sớm nhất.
- Hàng mới 100%;
- Bảo hành: 06 tháng.
- Hiệu lực của thư chào giá: Trong vòng 30 ngày kể từ ngày mở thư chào giá.
- Địa điểm giao hàng: Tại kho Công ty cổ phần DAP số 2 – Vinachem.

- Thời gian thanh toán: Thanh toán 95% giá trị hợp đồng trong vòng 45 ngày kể từ ngày Bên Bán bàn giao vật tư và hồ sơ thanh toán theo hợp đồng, 5% giá trị hợp đồng còn lại được thanh toán trong vòng 10 ngày kể từ khi hết thời hạn bảo hành theo quy định; Hoặc thanh toán 100% giá trị hợp đồng trong vòng 45 ngày kể từ ngày Bên Bán bàn giao hàng hóa và hồ sơ thanh toán theo hợp đồng và bên Bán nộp bảo lãnh bảo hành trị giá 5% giá trị hợp đồng (Nội dung của Bảo lãnh bảo hành phải được sự chấp thuận của bên mua và thư bảo lãnh có hiệu lực tối thiểu bằng thời gian bảo hành).

- Hợp đồng: Theo đơn giá cố định.

2.2. Hình thức và thời gian gửi thư chào giá

- Đề nghị Quý Công ty gửi thư chào giá bằng phong bì kín có niêm phong và gửi trực tiếp hoặc qua đường chuyển phát cho Công ty chúng tôi theo địa chỉ: Tổ Chào Giá, Công

ty cổ phần DAP số 2 – Vinachem, Thôn 6, xã Tăng Loỏng, tỉnh Lào Cai, bên ngoài bì thư ghi rõ: “*Báo giá cạnh tranh cung cấp Dây mềm và đầu nối*” theo công văn số. *137*.../DAP2-TCG – nơi nhận: Tổ chào giá- Công ty CP DAP số 2 - Vinachem. Các hình thức chào giá khác qua fax, thư điện tử theo địa chỉ vanthu.dap2@gmail.com đến trước thời hạn nhận thư chào giá dưới đây vẫn được chấp nhận.

- Thời gian nhận thư chào giá chậm nhất là *10* giờ ngày *21 / 01 /2026*. Các thư chào giá đến sau thời điểm trên sẽ được trả lại nguyên trạng.

2.3. Thời gian mở thư chào giá

Công ty sẽ mở thư chào giá công khai tại văn phòng Công ty cổ phần DAP số 2 – Vinachem vào hồi *10* giờ *15* phút ngày *21 / 01 /2026*. Đơn vị tham gia chào giá có thể tham dự buổi mở thư chào giá theo thời gian và địa điểm nêu trên.

3. Nguyên tắc nhận và đánh giá báo giá

Thư mời chào giá này được phát hành nhằm mục đích tiếp nhận và đánh giá báo giá không phải là đề nghị giao kết hợp đồng theo quy định của pháp luật dân sự.

Công ty Cổ phần DAP số 2- Vinachem bảo lưu quyền không lựa chọn bất kỳ báo giá nào hoặc hủy/ chấm dứt việc chào giá mà không phải bồi thường hay chịu trách nhiệm phát sinh.

4. Lựa chọn Nhà cung cấp:

Chúng tôi cam kết bảo mật các thông tin trong Hồ sơ chào giá của Nhà cung cấp trước giờ mở Hồ sơ chào giá. Lựa chọn NCC đáp ứng đồng thời các tiêu chí:

- Chào đúng và đủ số lượng, tiêu chuẩn kỹ thuật đáp ứng yêu cầu.
- Đáp ứng yêu cầu báo giá (*nêu rõ theo yêu cầu tại mục 2.1*).
- Tổng giá trị gói chào thấp nhất.

Mọi thông tin liên hệ với Tổ chào giá- Công ty cổ phần DAP số 2 - Vinachem. Điện thoại: 0947.896.655 (Mr.Chung)/ 0833.919.299 (Ms.Huyền)/ 0974.236.501 (Mr.Thành)/ 0372.080.122 (Ms.Phuong).

Lưu ý:

- *Thư mời chào giá không phải là đề nghị giao kết hợp đồng để tránh hiểu lầm là cam kết pháp lý hoặc đề nghị giao kết hợp đồng theo quy định của Bộ luật Dân sự.*

- *Công ty chúng tôi Không tiếp nhận báo giá từ các Nhà cung cấp có lịch sử vi phạm nghĩa vụ bảo hành hoặc các đơn vị nằm trong danh sách hạn chế của Công ty.*

Rất mong sự quan tâm hợp tác của Quý Công ty. / *qu*

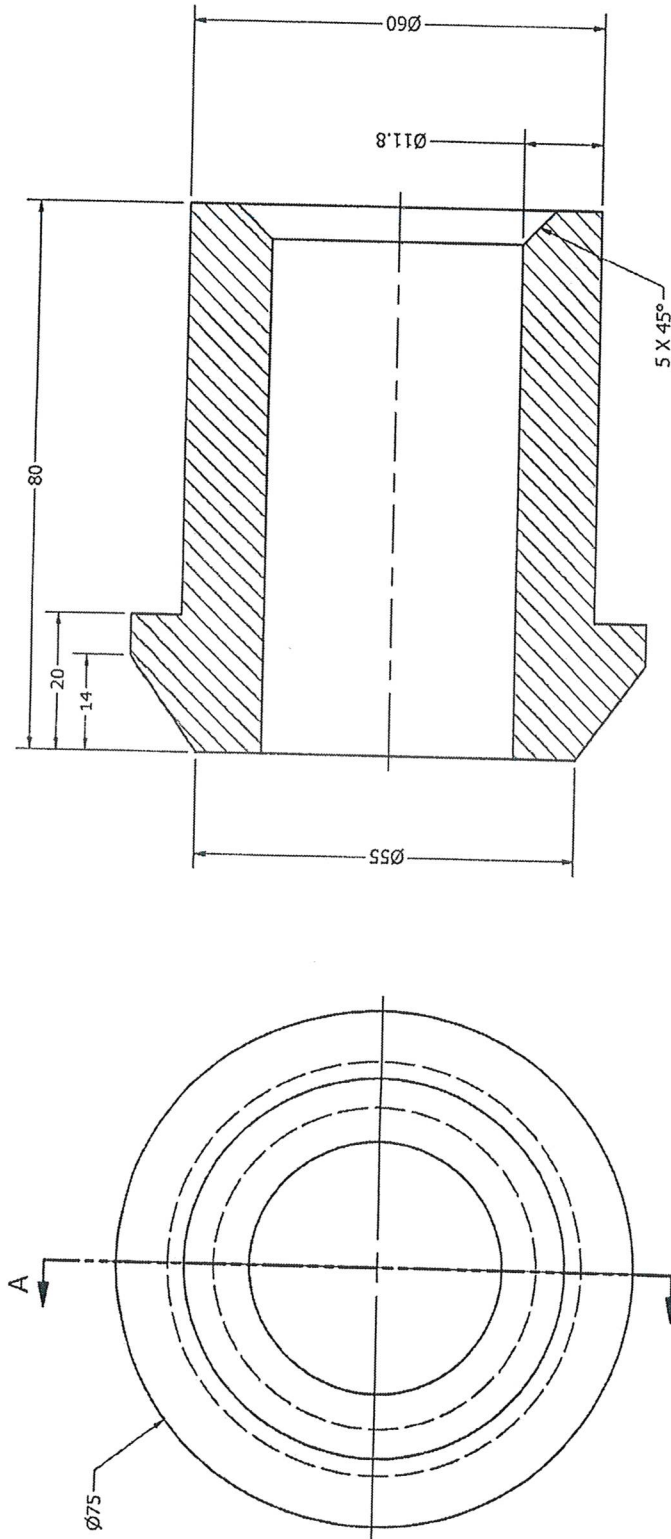
Nơi nhận:

- Như trên;
- Tổ thẩm định giá;
- Lưu: VT, TCG.

TỔNG GIÁM ĐỐC

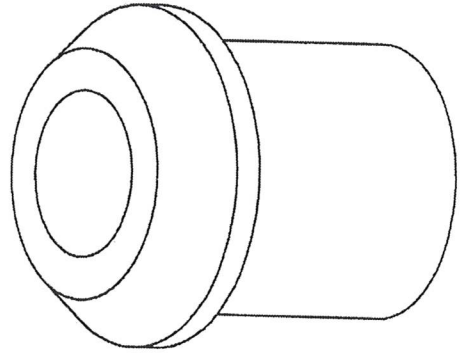
Vũ Việt Tiến

ĐẦU NÓI THÔNG ÁP



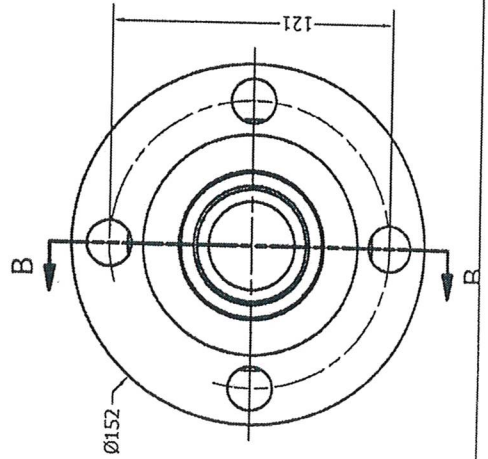
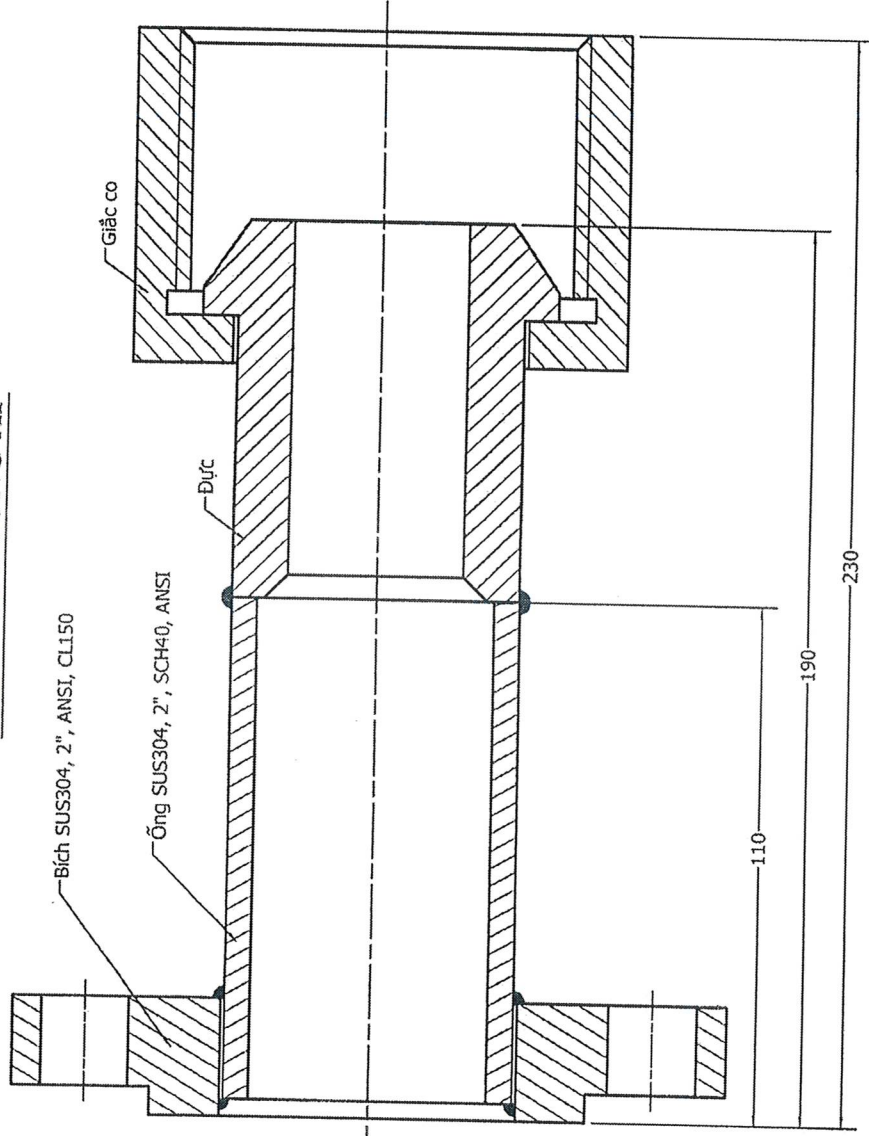
SECTION A-A
SCALE 3/2

Yêu cầu kỹ thuật:
- Làm cùn các cạnh sắc.



Sđ	Sl	Sil	Chữ ký	Ngày	Trạm nhập NH3			
Vẽ		Trương D. Biên	<i>[Signature]</i>		Đặc	Ngâm thời tiết sc		
Xưởng		Đình Q. Minh	<i>[Signature]</i>			Số lượng	Tỷ lệ	Số tờ
P.CĐ		Ng. V. Hải	<i>[Signature]</i>			1	3/2	3/3
P.Kth		Đỗ D. Tuyên	<i>[Signature]</i>		Vật Liệu: SUS304		CÔNG TY CỔ PHẦN DẠP SỐ 2 - VINACHEM XUỐNG DẠP	

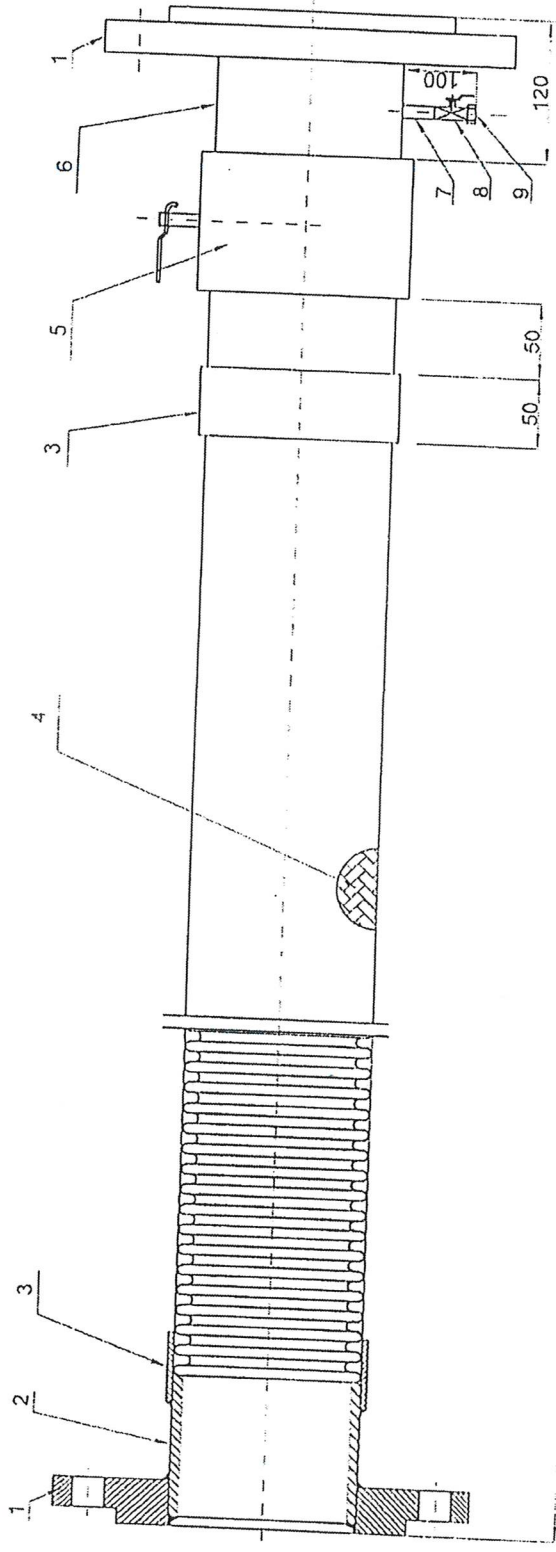
ĐẦU NỐI THÔNG ÁP



SECTION B-B
SCALE 1

Yêu cầu kỹ thuật:
- Làm cùn các cạnh sắc.

Số		Số	Chữ ký	Ngày	ĐẦU NỐI THÔNG ÁP			
Vi	Đinh Q. Minh	Bài Văn Tạo	<i>[Signature]</i>		Tổng hợp		Số tờ	
Xuống	Ng. V. Hải		<i>[Signature]</i>		Tỷ lệ		Số tờ	
P. CEP	Đỗ. D. Tuyển		<i>[Signature]</i>		1 / 2		1/3	
P. Kth					Số lượng		1	
					Tổng hợp		Số lượng	
					1		1/2	
					1		1/3	
					Tổng hợp		Số lượng	
					1		1/2	
					1		1/3	
					Tổng hợp		Số lượng	
					1		1/2	
					1		1/3	
					Tổng hợp		Số lượng	
					1		1/2	
					1		1/3	
					Tổng hợp		Số lượng	
					1		1/2	
					1		1/3	
					Tổng hợp		Số lượng	
					1		1/2	
					1		1/3	
					Tổng hợp		Số lượng	
					1		1/2	
					1		1/3	
					Tổng hợp		Số lượng	
					1		1/2	
					1		1/3	
					Tổng hợp		Số lượng	
					1		1/2	
					1		1/3	
					Tổng hợp		Số lượng	
					1		1/2	
					1		1/3	
					Tổng hợp		Số lượng	
					1		1/2	
					1		1/3	
					Tổng hợp		Số lượng	
					1		1/2	
					1		1/3	
					Tổng hợp		Số lượng	
					1		1/2	
					1		1/3	
					Tổng hợp		Số lượng	
					1		1/2	
					1		1/3	
					Tổng hợp		Số lượng	
					1		1/2	
					1		1/3	
					Tổng hợp		Số lượng	
					1		1/2	
					1		1/3	
					Tổng hợp		Số lượng	
					1		1/2	
					1		1/3	
					Tổng hợp		Số lượng	
					1		1/2	
					1		1/3	
					Tổng hợp		Số lượng	
					1		1/2	
					1		1/3	
					Tổng hợp		Số lượng	
					1		1/2	
					1		1/3	
					Tổng hợp		Số lượng	
					1		1/2	
					1		1/3	
					Tổng hợp		Số lượng	
					1		1/2	
					1		1/3	
					Tổng hợp		Số lượng	
					1		1/2	
					1		1/3	
					Tổng hợp		Số lượng	
					1		1/2	
					1		1/3	
					Tổng hợp		Số lượng	
					1		1/2	
					1		1/3	
					Tổng hợp		Số lượng	
					1		1/2	
					1		1/3	
					Tổng hợp		Số lượng	
					1		1/2	
					1		1/3	
					Tổng hợp		Số lượng	
					1		1/2	
					1		1/3	
					Tổng hợp		Số lượng	
					1		1/2	
					1		1/3	
					Tổng hợp		Số lượng	
					1		1/2	
					1		1/3	
					Tổng hợp		Số lượng	
					1		1/2	
					1		1/3	
					Tổng hợp		Số lượng	
					1		1/2	
					1		1/3	
					Tổng hợp		Số lượng	
					1		1/2	
					1		1/3	
					Tổng hợp		Số lượng	
					1		1/2	
					1		1/3	
					Tổng hợp		Số lượng	
					1		1/2	
					1		1/3	
					Tổng hợp		Số lượng	
					1		1/2	
					1		1/3	
					Tổng hợp		Số lượng	
					1		1/2	
					1		1/3	
					Tổng hợp		Số lượng	
					1		1/2	
					1		1/3	
					Tổng hợp		Số lượng	
					1		1/2	
					1		1/3	
					Tổng hợp		Số lượng	
					1		1/2	
					1		1/3	
					Tổng hợp		Số lượng	
					1		1/2	
					1		1/3	
					Tổng hợp		Số lượng	
					1		1/2	
					1		1/3	
					Tổng hợp		Số lượng	
					1		1/2	
					1		1/3	
					Tổng hợp		Số lượng	
					1		1/2	
					1		1/3	
					Tổng hợp		Số lượng	
					1		1/2	
					1		1/3	
					Tổng hợp		Số lượng	
					1		1/2	
					1		1/3	
					Tổng hợp		Số lượng	
					1		1/2	
					1		1/3	
					Tổng hợp		Số lượng	
					1		1/2	
					1		1/3	
					Tổng hợp		Số lượng	
					1		1/2	
					1		1/3	
					Tổng hợp		Số lượng	
					1		1/2	
					1		1/3	
					Tổng hợp		Số lượng	
					1		1/2	
					1		1/3	
					Tổng hợp		Số lượng	
					1		1/2	
					1		1/3	
					Tổng hợp		Số lượng	
					1		1/2	
					1		1/3	
					Tổng hợp		Số lượng	
					1		1/2	
					1		1/3	
					Tổng hợp		Số lượng	
					1		1/2	
					1		1/3	
					Tổng hợp		Số lượng	
					1		1/2	
					1		1/3	
					Tổng hợp		Số lượng	
					1		1/2	
					1		1/3	
					Tổng hợp		Số lượng	
					1		1/2	
					1		1/3	
					Tổng hợp		Số lượng	
					1		1/2	
					1		1/3	
					Tổng hợp		Số lượng	
					1		1/2	
					1		1/3	
					Tổng hợp		Số lượng	
					1		1/2	
					1		1/3	
					Tổng hợp		Số lượng	
					1		1/2	
					1		1/3	
					Tổng hợp		Số lượng	
					1		1/2	
					1		1/3	
					Tổng hợp		Số lượng	
					1		1/2	
					1		1/3	
					Tổng hợp		Số lượng	
					1		1/2	
					1		1/3	
					Tổng hợp		Số lượng	
					1		1/2	
					1		1/3	
					Tổng hợp		Số lượng	
					1		1/2	
					1		1/3	
					Tổng hợp		Số lượng	
					1		1/2	
					1		1/3	
					Tổng hợp		Số lượng	
					1		1/2	
					1		1/3	
					Tổng hợp		Số lượng	
					1		1/2	
					1		1/3	
					Tổng hợp		Số lượng	
					1		1/2	
					1		1/3	
					Tổng hợp		Số lượng	
					1		1/2	
					1		1/3	
					Tổng hợp		Số lượng	
					1		1/2	
					1		1/3	
					Tổng hợp		Số lượng	
					1		1/2	
					1		1/3	
					Tổng hợp		Số lượng	
					1		1/2	
					1		1/3	
					Tổng hợp			



YÊU CẦU KỸ THUẬT:

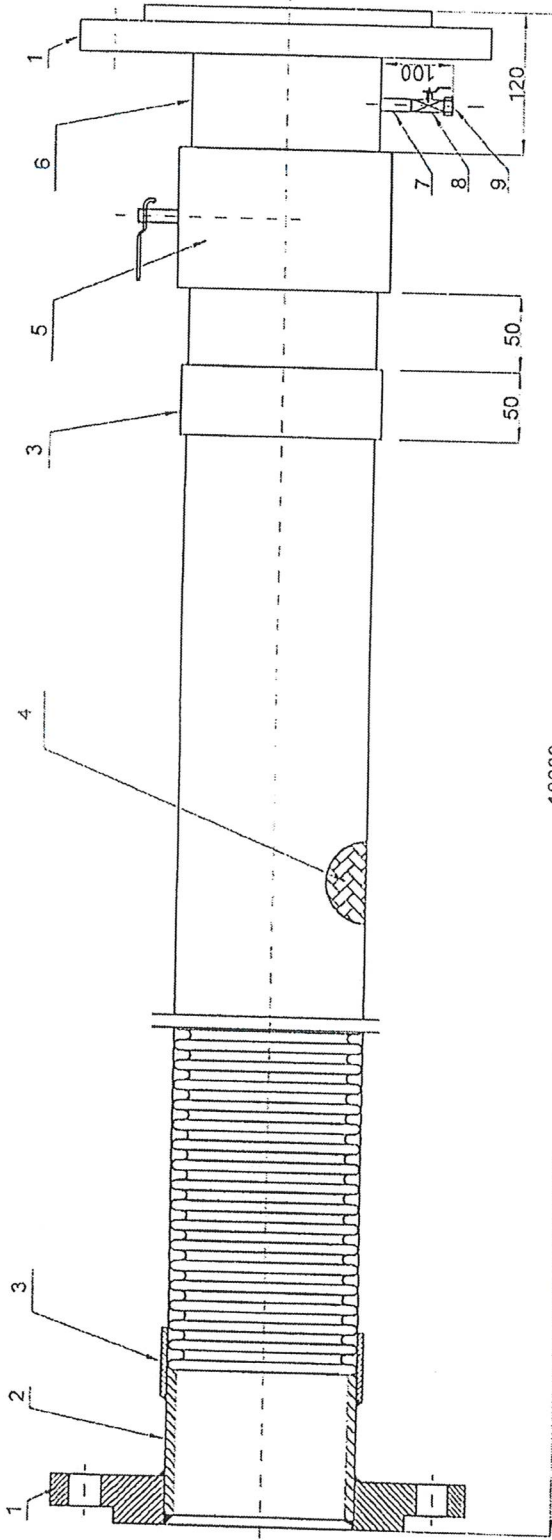
- Dây dùng cho môi chất NH3, dây chịu được áp từ 20 Bar trở lên, chịu được nhiệt độ từ -50 độ đến 160 độ C.
- Vật liệu SUS304.
- Mỗi hàn phải bảo đảm theo quy trình lót tig (Mig) rồi phủ điện.
- Hàng phải được thử áp và làm sạch cặn bên bên trong trước khi xuất xưởng.

5000

STT	Tiêu chuẩn	Tên chi tiết	Vật liệu	Số lượng	Ghi chú
9		Đầu bít (Cao 1/2")	SUS 304	1	
8		Van bi 1/2 "	SUS 304	1	
7		Đoạn ren connection 1/2"	SUS 304	1	
6		SubEnd 2" SCH40	SUS 304	1	
5		Van bi 2"	SUS 304	1	
4		Dây mềm	SUS 304	1	
3		Ống	SUS 304	2	
2		Ống nối 2" - SCH40	SUS 304	1	
1		Ống 2" - BS 4502 - PN16	SUS 304	2	
DÂY MỀM NHẬP XUẤT NH3					
Sd	Sĩ	Kỹ	Ngày	DAP2-25-DML1	
Người vẽ: Ng. Hoàng Sơn				DÂY NỐI MỀM	
Kiểm tra: L. Văn Tuyên				2": L=5000mm	
KTGD: Ng. V. Hải				SL	
Duyệt: Ng. C. Hưng				KL	
				TL	
				Vật liệu: SUS 304	
				DN50	
				XUẤT CTY DAP2	

Hoàng Sơn
L. Văn Tuyên
Ng. V. Hải
Ng. C. Hưng

10/11/2022



YÊU CẦU KỸ THUẬT:

- Dây dùng cho môi chất NH3, dây chịu được áp từ 20 Bar trở lên, chịu được nhiệt độ từ -50 độ đến 160 độ C.
- Vật liệu SUS304.
- Mỗi hàn phải bảo đảm theo quy trình lót tig (Mig) rồi phủ điện.
- Hàng phải được thử áp và làm sạch cặn bẩn bên trong trước khi xuất xưởng.

9	Đầu bít (Cao 1/2")	SUS 304	1				
8	Ván bi 1/2 "	SUS 304	1				
7	Đoạn ren connection 1/2"	SUS 304	1				
6	StubEnd 2" SCH40	SUS 304	1				
5	Ván bi 2"	SUS 304	1				
4	Dây mềm	SUS 304	1				
3	Ống	SUS 304	2				
2	Ống nối 2" - SCH40	SUS 304	1				
1	Bích 2" - BS 4504, PN16	SUS 304	1				
STT	Tên chi tiết:	Vật liệu	Số lượng	Ghi chú			
DÂY MỀM NHẬP XUẤT NH3							
Sd	Sl	Stt	Ký	Ngày	DAP2-25-DML1		
Người vẽ: Ng. Hoàng Sơn					DÂY NỘI MỀM		
Kiểm tra: L. Văn Tuyên					2", L=10000mm		
KTCS: Ng. V. Hải					SL	KL	TL
Duyệt: Ng. Q. Hưng					Vật liệu		
					SUS 304		
					DN50		
					XUẤT Xưởng DAP CTY DAP2		