

**CÔNG TY CỔ PHẦN
DAP SỐ 2 – VINACHEM**

Số: 1840 /CV-DAP2

V/v Báo giá cạnh tranh gói thầu
sửa chữa Nhà công vụ - Trụ sở
Công ty cổ phần DAP số 2 -
Vinachem

**CỘNG HOÀ XÃ HỘI CHỦ NGHĨA VIỆT NAM
Độc lập - Tự do - Hạnh Phúc**

Lào Cai, ngày 13 tháng 10 năm 2021

Kính gửi:

Địa chỉ:

Công ty Cổ phần DAP số 2 – Vinachem đang có nhu cầu lựa chọn đơn vị thực hiện gói thầu “Sửa chữa Nhà công vụ - Trụ sở Công ty cổ phần DAP số 2 – Vinachem”. Quý đơn vị quan tâm tham gia chào giá theo phạm vi công việc cụ thể như sau:

1. Phạm vi công việc:

1.1. Phạm vi và khối lượng thực hiện:

- Thay thế tấm lợp tôn mạ kẽm dày 0,45mm màu đỏ toàn bộ diện tích mái và lợp chông lên mái cũ.
- Thay thế úp nóc và úp sườn toàn bộ mái.
- Vệ sinh sênô và xử lý chống thấm trực A và trực 9.
- Đục bỏ phần diện tích lát gạch chống nóng trực A-B đoạn 1-2; Trực C-D đoạn 6-7.
- Lát lại mái hiên chống nóng bằng gạch 300x300 mm.
- Sơn lại trần mái hiên chống thấm, cột và tường mặt trước nhà công vụ (*Sơn Ipaint hoặc tương đương*).

** Khuyến khích nhà thầu thực hiện khảo sát hiện trường trước khi báo giá.*

** Bảng khối lượng công việc yêu cầu chào giá đính kèm theo công văn.*

1.2. Địa điểm thực hiện: Nhà công vụ - Trụ sở Công ty cổ phần DAP số 2 - Vinachem

2. Nội dung và yêu cầu báo giá:

2.1. Thư báo giá bao gồm những nội dung sau:

- Thời hạn của báo giá: Trong vòng 30 ngày kể từ ngày báo giá.
- Thời gian thực hiện: Tháng 10/2021.
- Hợp đồng: Theo đơn giá cố định.
- Thời gian thực hiện hợp đồng: 20 ngày kể từ ngày bàn giao mặt bằng.
- Hình thức nghiệm thu: Nghiệm thu 1 lần sau khi hoàn thành toàn bộ công việc.
- Thời gian thanh toán: Trong vòng 20 ngày kể từ ngày Bên A nhận đủ bộ hồ sơ thanh toán.
- Yêu cầu chào cho toàn bộ phạm vi công việc theo thư chào giá.
- Thời gian bảo hành công trình: 12 tháng kể từ ngày bàn giao đưa vào sử dụng.
- Đánh giá các thư chào giá theo phương pháp giá đánh giá.



2.2. Hình thức và thời gian gửi thư báo giá:

- Đề nghị quý Công ty gửi thư báo giá bằng phong bì kín có niêm phong và gửi trực tiếp hoặc qua đường chuyển phát cho Công ty chúng tôi theo địa chỉ: Phòng Kế hoạch Thị trường, Công ty Cổ phần DAP số 2 -Vinachem – KCN Tăng loàng, xã Xuân Giao, huyện Bảo Thắng, tỉnh Lào Cai, bên ngoài bì thư ghi rõ: “Sửa chữa Nhà công vụ - Trụ sở Công ty cổ phần DAP số 2 – Vinachem” Các hình thức báo giá khác qua fax, thư điện tử theo địa chỉ vanthu.dap2@gmail.com đến trước thời hạn nhận báo giá dưới đây vẫn được chấp nhận.

- Thời gian nhận báo giá chậm nhất là 15 h 00 phút, ngày 18 tháng 10 năm 2021. Các báo giá đến sau thời điểm trên sẽ được trả lại nguyên trạng.

2.3. Thời gian mở thư báo giá: Công ty sẽ mở thư báo giá công khai tại văn phòng Công ty cổ phần DAP số 2 -Vinachem vào hồi 15 h 00 phút, ngày 18 tháng 10 năm 2021. Nhà thầu tham gia báo giá có thể tham dự buổi mở thư báo giá.

Mọi thông tin xin liên hệ với phòng Phòng kế hoạch Thị trường - Công ty Cổ phần DAP số 2 -Vinachem. Điện thoại: 02143.767.048, Fax: 02143.767.047.

Rất mong sự quan tâm hợp tác của Quý Công ty.

Nơi nhận:

- Như trên;
- Lưu: KHTT, VP.

PHÓ TỔNG GIÁM ĐỐC
PHỤ TRÁCH BAN ĐIỀU HÀNH

Vũ Việt Tiến

BẢNG KHỐI LƯỢNG YÊU CẦU CHÀO GIÁ

(Đính kèm theo Công văn số 1840/CV-DAP2 ngày 13 tháng 10 năm 2021)

STT	Nội dung công việc	Đơn vị	Khối lượng chào giá	Ghi chú
1	Đục bỏ lớp gạch chống nóng mái hiên	m2	26,100	
2	Lát gạch chống nóng 300x300 mái hiên	m2	26,100	
3	Lợp mới mái tôn mạ kẽm 0.45mm màu đỏ, lợp chồng lên mái tôn cũ	m2	410,000	Đã tính hệ số mái dốc
4	Thay tấm úp nóc khổ rộng 400mm, dày 0.47mm	m2	29,600	
	$74 * 0,4 = 29,6$			
5	Thay ốp viên, khổ rộng 400mm, dày 0.47mm	m2	6,400	
	$16 * 0,4 = 6,4$			
6	Quét dung dịch chống thấm mái, sênô, ô văng	m2	59,580	
	$31,2 * (0,1 + 0,6 + 0,3) = 31,2$			
	$25,8 * (0,1 + 0,7 + 0,3) = 28,38$			
7	Sơn dầm, trần cột, tường ngoài nhà không bả bằng sơn các loại, 1 nước lót, 1 nước phủ	m2	343,700	

✍

5300
CỘ
CỘ
DAP
VINA
THÂN

PHẠM VI CÔNG VIỆC:

THAY MÁI TÔN MÀ KÉM 0,47MM (MÀU ĐỎ) LỚP CHỐNG LÊN MÁI TÔN CỨ: 410 M²

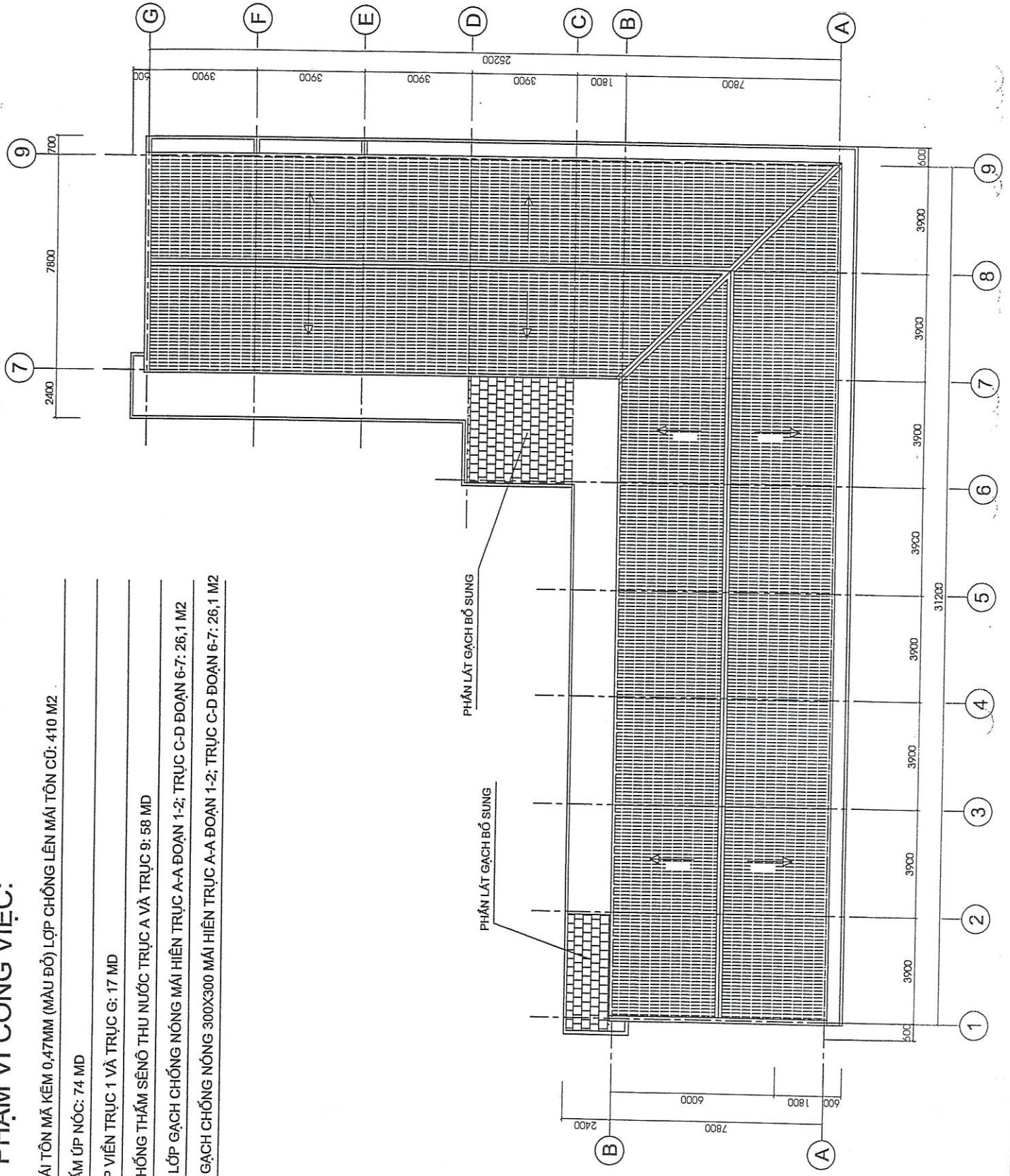
THAY TẤM ỨP NÓC: 74 M²

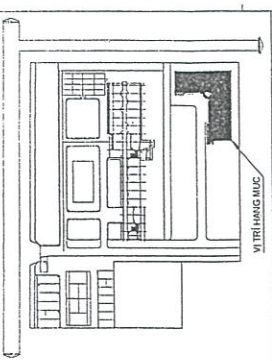
THAY ỨP VIÊN TRỤC 1 VÀ TRỤC G: 17 M²

XỬ LÝ CHỐNG THẤM SÊNÔ THU NƯỚC TRỤC A VÀ TRỤC 9: 58 M²

ĐỤC BỎ LỚP GẠCH CHỐNG NÓNG MÁI HIỆN TRỤC A-A ĐOẠN 1-2; TRỤC C-D ĐOẠN 6-7: 26,1 M²

LÁT LẠI GẠCH CHỐNG NÓNG 300X300 MÁI HIỆN TRỤC A-A ĐOẠN 1-2; TRỤC C-D ĐOẠN 6-7: 26,1 M²





GHI CHÚ

- Mặt bằng được lập bằng phần mềm AutoCAD 2013
- Mọi hình ảnh và nội dung chi tiết xin liên hệ: 0903 603 400
- Tường nhà công vụ xây dựng bằng gạch đỏ, nền gạch men 200 x 200 mm
- Trần nhà và sàn lót gạch men 200 x 200 mm
- Cửa đi và cửa sổ xây dựng bằng nhôm sơn tĩnh điện
- Cửa đi: 1000 x 2000, cửa sổ: 1200 x 1000, cửa sổ: 1000 x 1000, cửa sổ: 600 x 400

Đợt	Ngày	Nội dung	Và	K. cost	Đuyệt
0	02/2013	Bản hoàn chỉnh công	Hồ Việt	P. H. Hoàng	Ng. M. Hùng

CHỦ ĐẦU TƯ: LAN BẾN HỒNH

CÔNG TY CỔ PHẦN DẠP SỐ 2 - VINACHEM

ĐỊA ĐIỂM XÂY DỰNG: XÃ THUẬN GIANG - HUYỆN BẢO THẮNG - TỈNH LẠO CAI

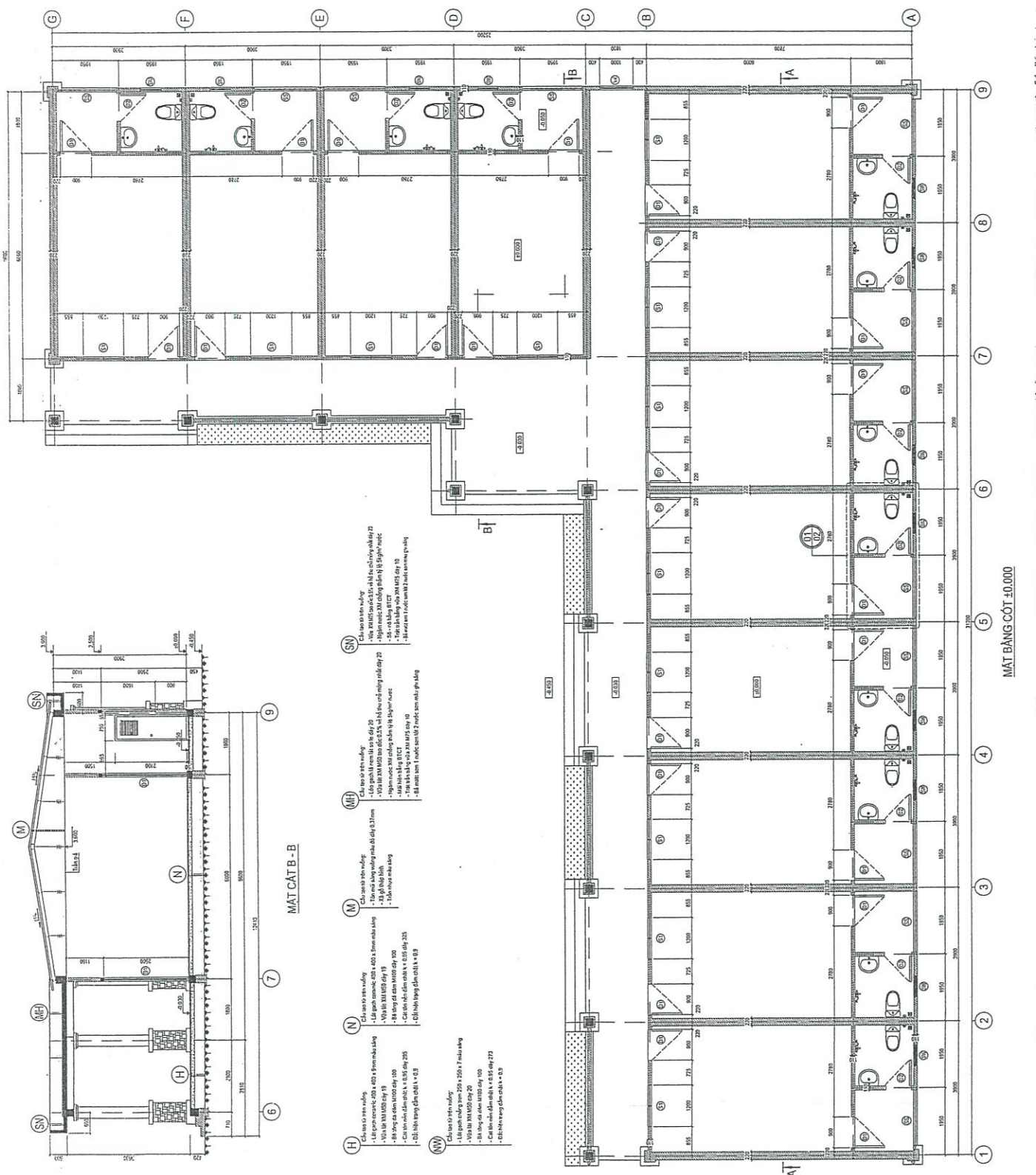
BẢO CẢO KINH TẾ - KỸ THUẬT XÂY DỰNG CÔNG TRÌNH ĐẦU TƯ XÂY DỰNG NHÀ CÔNG VỤ CÔNG TY CỔ PHẦN DẠP SỐ 2 - VINACHEM

Họ và tên	Chức vụ	Chức vụ
Nguyễn Minh Hùng	Chủ đầu tư	Chủ đầu tư
Phạm Thuần	Chủ đầu tư	Chủ đầu tư
Phạm Hữu Hoành	Chủ đầu tư	Chủ đầu tư
Phạm Hữu Hoành	Chủ đầu tư	Chủ đầu tư
Nguyễn Văn Sơn	Chủ đầu tư	Chủ đầu tư
Nguyễn Văn Sơn	Chủ đầu tư	Chủ đầu tư

02/2013 CÔNG TY CP THIẾT KẾ CÔNG NGHIỆP HÓA CHẤT 21A CÁT LÍNH - HÀ NỘI

NHÀ CÔNG VỤ

Chiều dài	Tỷ lệ	1/100	Bản
13.05	4XD	01-01	0

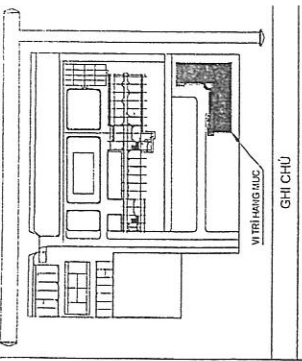


MẶT CÁT B - B

- (H)** Cầu thang bộ: 02 x 400 x 400, 2 tầng, nền gạch men 200 x 200 mm
- (N)** Cầu thang bộ: 02 x 400 x 400, 2 tầng, nền gạch men 200 x 200 mm
- (M)** Cầu thang bộ: 02 x 400 x 400, 2 tầng, nền gạch men 200 x 200 mm
- (MH)** Cầu thang bộ: 02 x 400 x 400, 2 tầng, nền gạch men 200 x 200 mm
- (SN)** Cầu thang bộ: 02 x 400 x 400, 2 tầng, nền gạch men 200 x 200 mm

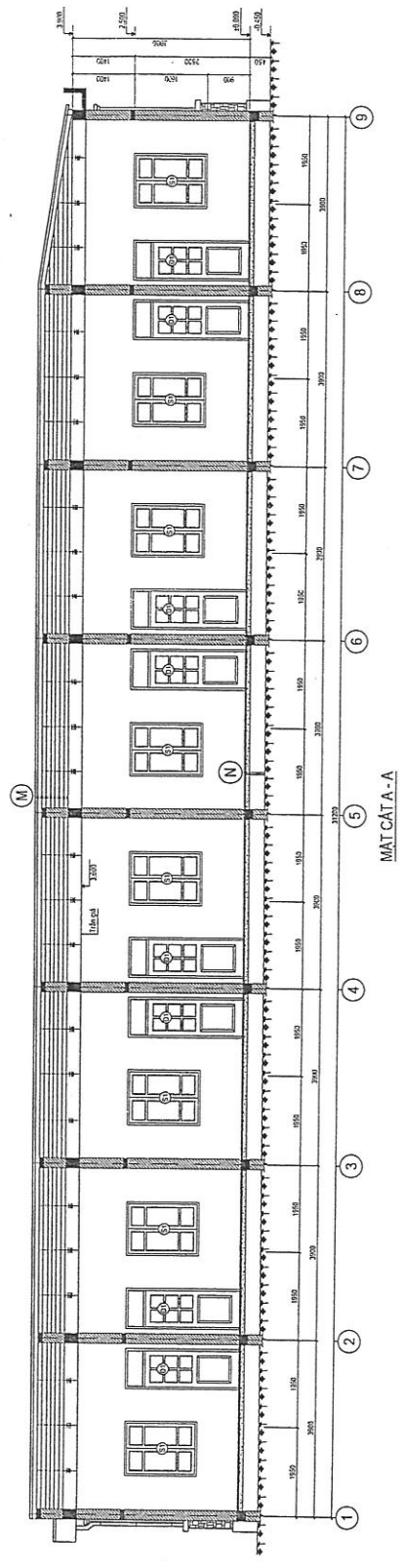
MẶT BẰNG CỘT ±0.000

MẶT BẰNG ĐỊNH VI

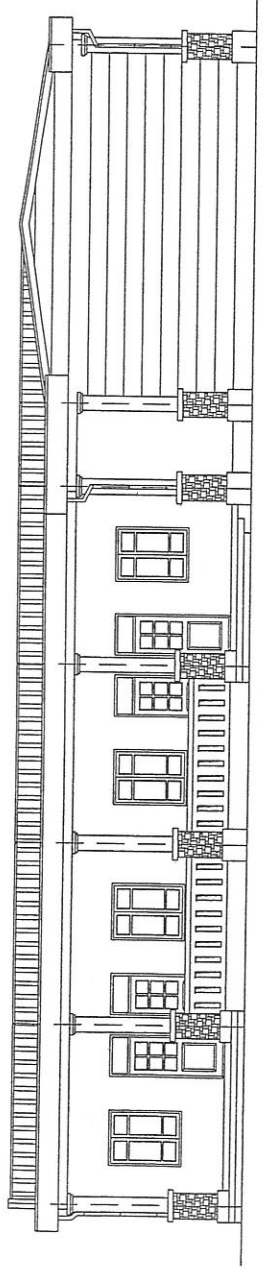


VI TRÍ HANG MỤC
GHI CHÚ

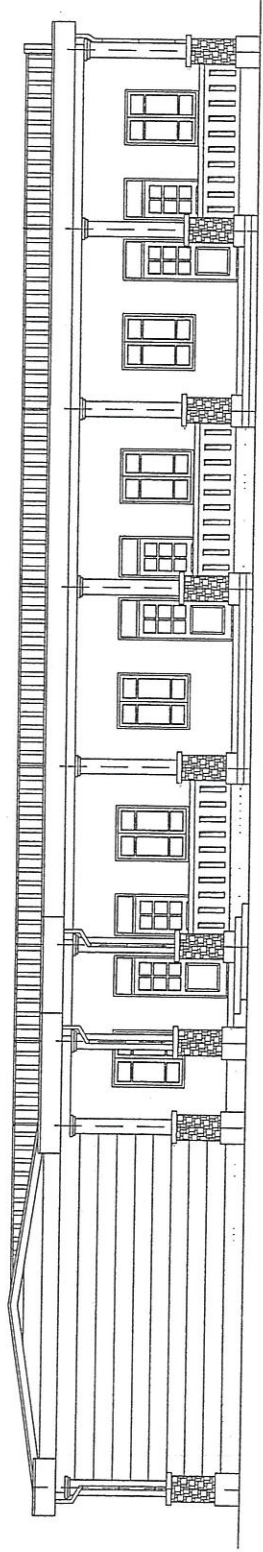
- Chi tiết xem tại bản vẽ A-01



MẶT CẮT A-A



MẶT ĐŨNG TRỰC G-A



MẶT ĐŨNG TRỰC 9-1

Chức danh	Tên	Ngày	Nội dung	Vẽ	K. soát	Đuyệt
BVT/C	Trần Văn Hùng	02/2013	Bản hình ảnh in công	Ng. Văn Sơn	P. H. Khắc	Ng. Văn Hùng

CHỦ ĐẦU TƯ:
VI CÔNG TY CỔ PHẦN DẠP SỐ 2 - VINACHEM

ĐƠN VỊ:
BẢO CAO KINH TẾ - KỸ THUẬT XÂY DỰNG CÔNG TRÌNH ĐẦU TƯ
XÂY DỰNG NHÀ CÔNG MỤC CÔNG TY CỔ PHẦN DẠP SỐ 2 - VINACHEM

ĐỊA ĐIỂM XÂY DỰNG:
Xã Nậm Chèo - Huyện Bảo Thắng - Tỉnh Lào Cai

CHỨC CÔNG TY CP THIẾT KẾ CÔNG NGHIỆP HÓA CHẤT
21A CÁT LÍNH - HÀ NỘI

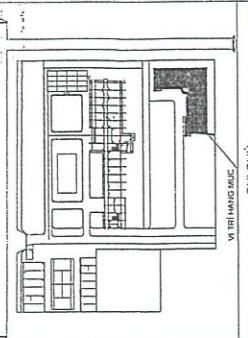
Giám đốc	Nguyễn Mạnh Hùng
Chủ nhiệm thiết kế	Phạm Thuần Hân
Thiết kế	Phạm Hữu Khắc
Chủ trì thiết kế	Phạm Hữu Khắc
Thiết kế	Nguyễn Văn Sơn
Vẽ	Nguyễn Văn Sơn

NHÀ CÔNG VỤ

MẶT CẮT A - A
MẶT ĐŨNG TRỰC G - A, 9 - 1

This document or drawing is the property of CECO and shall not, under any circumstances, be reprinted, reproduced, copied, disclosed or used without its prior written consent.

MẶT BẰNG BÌNH VỊ



GHI CHÚ

- Cấu kiện bằng BTCT là cấp 200
- Trộn bê tông ở 110 công trình AI số 1 và 2000 kg/m³
- Trộn bê tông ở 110 công trình AI số 3 và 2000 kg/m³
- Trộn bê tông ở 110 công trình AI số 4 và 2000 kg/m³
- Trộn bê tông ở 110 công trình AI số 5 và 2000 kg/m³
- Trộn bê tông ở 110 công trình AI số 6 và 2000 kg/m³
- Trộn bê tông ở 110 công trình AI số 7 và 2000 kg/m³
- Trộn bê tông ở 110 công trình AI số 8 và 2000 kg/m³
- Trộn bê tông ở 110 công trình AI số 9 và 2000 kg/m³
- Trộn bê tông ở 110 công trình AI số 10 và 2000 kg/m³

B. h	Hệ số	Hồ móng	Và	K. cốt	Dạng K
0	0,20013	Bên hành lang nội công	L1 (Trang)	PHẢI	Hàng ngang

CHỦ ĐẦU TƯ:
CÔNG TY CỔ PHẦN ĐÁP SỐ 2 - VINHACHEM

ĐƠN VỊ THIẾT KẾ:
BẢO CÁO KINH TẾ - KỸ THUẬT XÂY DỰNG CÔNG TRÌNH ĐẦU TƯ XÂY DỰNG NHÀ CÔNG NGHIỆP CÔNG TY CỔ PHẦN ĐÁP SỐ 2 - VINHACHEM

ĐƠN VỊ XÂY DỰNG:
XÂY DỰNG NHÀ CÔNG NGHIỆP CÔNG TY CỔ PHẦN ĐÁP SỐ 2 - VINHACHEM

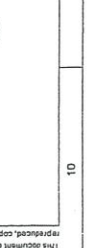
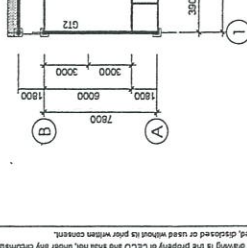
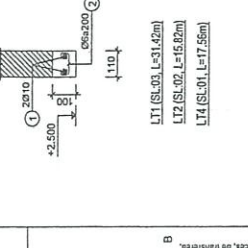
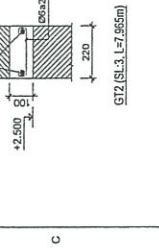
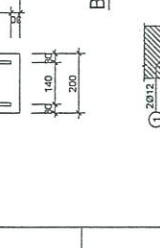
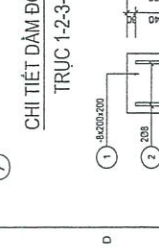
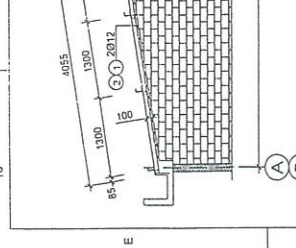
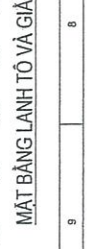
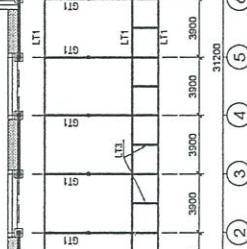
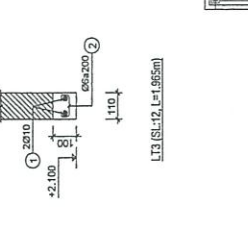
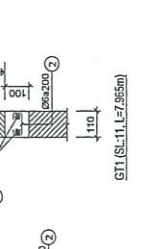
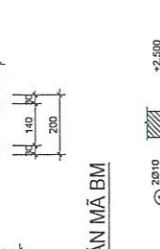
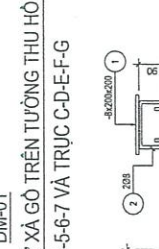
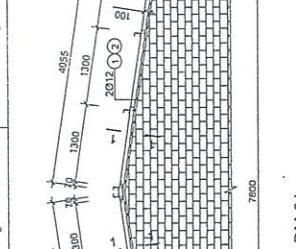
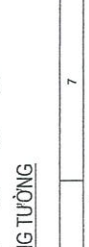
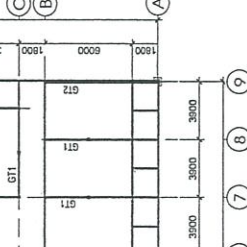
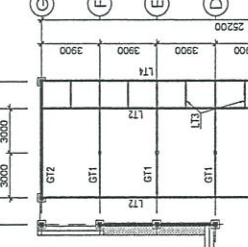
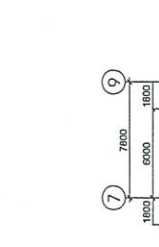
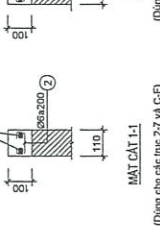
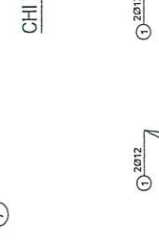
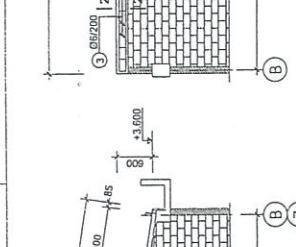
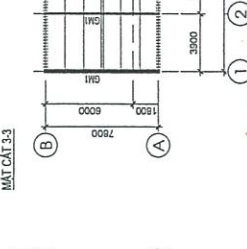
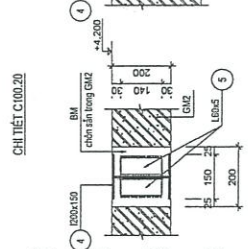
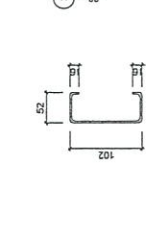
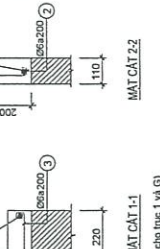
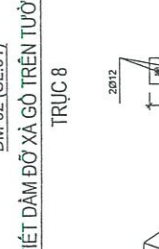
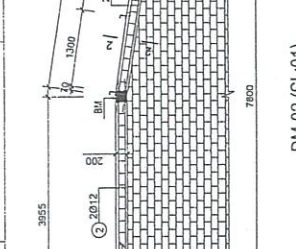
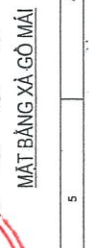
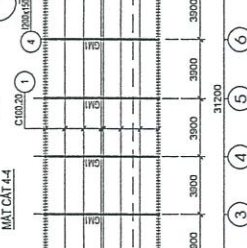
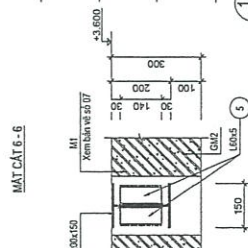
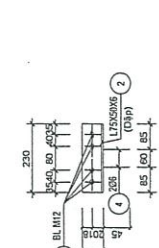
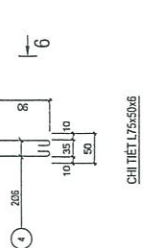
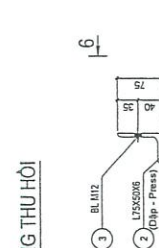
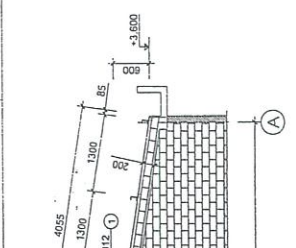
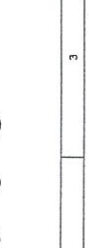
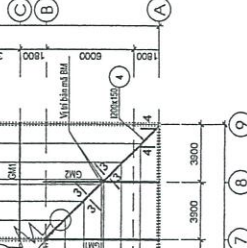
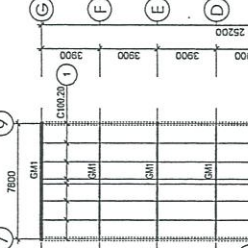
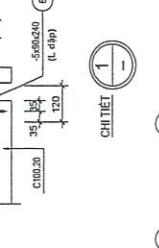
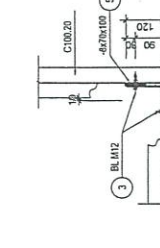
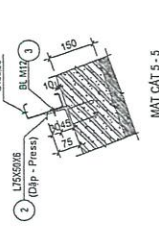
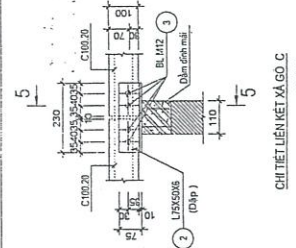
ĐƠN VỊ THIẾT KẾ:
XÂY DỰNG NHÀ CÔNG NGHIỆP CÔNG TY CỔ PHẦN ĐÁP SỐ 2 - VINHACHEM

STT	Họ và Tên	Chức vụ	Ngày
1	Nguyễn Minh Hoàng	Chủ trì thiết kế	
2	Phạm Thị Hiền	Thiết kế kiến trúc	
3	Phạm Thị Hiền	Thiết kế kết cấu	
4	Phạm Thị Hiền	Thiết kế điện	
5	Phạm Thị Hiền	Thiết kế nước	
6	Phạm Thị Hiền	Thiết kế cơ khí	
7	Phạm Thị Hiền	Thiết kế môi trường	
8	Phạm Thị Hiền	Thiết kế cảnh quan	
9	Phạm Thị Hiền	Thiết kế nội thất	
10	Phạm Thị Hiền	Thiết kế chiếu sáng	

CÔNG TY CỔ PHẦN ĐÁP SỐ 2 - VINHACHEM

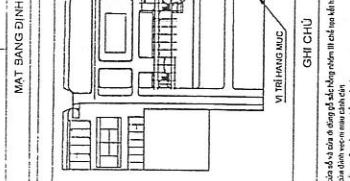
Chiều dài	Tỷ lệ	Ngày	Thị trường
13.05-4XD-01-09	1/100		

CHI TIẾT LÀNH TỖ, GIẢNG TƯỜNG VÀ XÀ GỖ MÃI



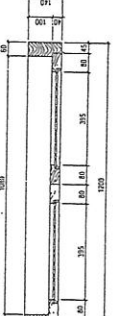
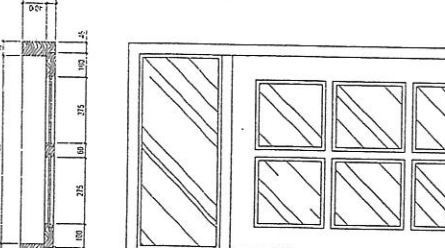
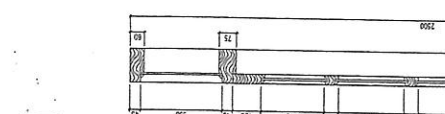
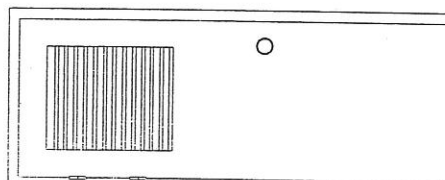
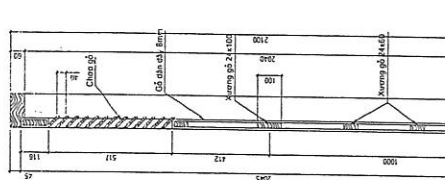
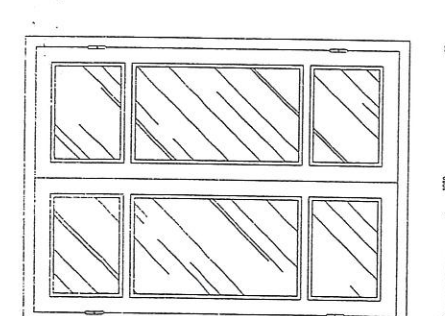
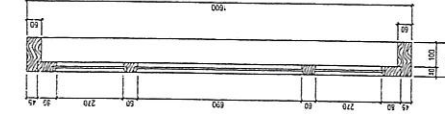
This document is the property of CCCO and shall not, under any circumstances, be transferred, reproduced, copied, disclosed or used without its prior written consent.

MẶT BẰNG DINH VI

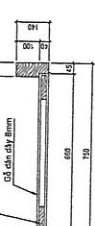


GHI CHÚ
- Các cửa sổ và cửa ra vào phải lắp kính cường lực có độ dày tối thiểu 5mm.
- Các cửa nhôm nhôm kính phải có khung nhôm nhôm sơn tĩnh điện.
- Các cửa gỗ phải có độ dày tối thiểu 30mm.

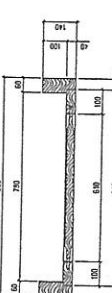
VI TRÍ HANG MỤC



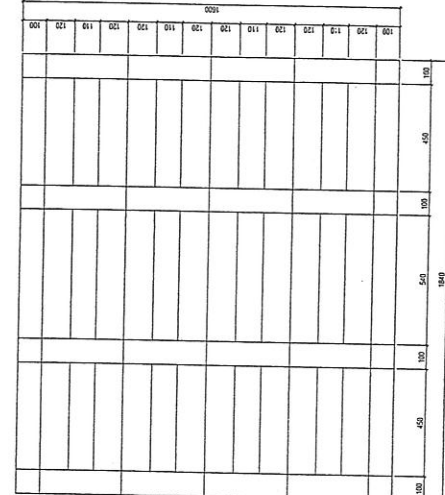
CỬA SỔ S1
(S1: K=120)



CỬA BI B2
(S4: K=130)



CỬA BI B1
(S4: K=240)



HOA SẮT S5
(S5: K=130)
gồm: K=130 x S=130 x 12 x 40 (mm)

This document or drawing is the property of CECO and shall not, under any circumstances, be transferred, reproduced, copied, disclosed or used without its prior written consent.

STT	ĐƠN VỊ	HẠNG MỤC
D	D/02/013	Bản ghi địa chỉ công trình
Bh	Ngày	Nội dung
		Vi
		K. 0.011
		Duyệt:

CHỦ ĐẦU TƯ
CÔNG TY CỔ PHẦN DẠP SỎ 2 - VINACHEM

QUẢN LÝ
BỘ CÔNG THƯƠNG - KỸ THUẬT XÂY DỰNG CÔNG TRÌNH "ĐÀO TƯ"
XÂY DỰNG NHÀ CÔNG VỤ CÔNG TY CỔ PHẦN DẠP SỎ 2 - VINACHEM

ĐƠN VỊ THIẾT KẾ
KỸ SƯ QUANG - HUYỀN BẢO THƯƠNG - TRẦN LẠC CHÂU

CECO
CÔNG TY CỔ PHẦN THIẾT KẾ CÔNG NGHIỆP HÓA CHẤT
21A CHỢ LÍNH - HÀ NỘI

Ngày ký:
Dự án:
Khu vực:
Loại hình:
Số tầng:
Vị trí:
Vị trí công vụ:
CÔNG TY CỔ PHẦN DẠP SỎ 2 - VINACHEM

Đ	Đ	Đ	Đ	Đ	Đ	Đ	Đ	Đ	Đ
0	1	2	3	4	5	6	7	8	9